



## Tegemoetkoming Woonlasten Kamerhuurders (TWK) 2009

In dit infoblad leest u meer over een vergoeding waar u mogelijk recht op heeft als u een onzelfstandige wooneenheid huurt in Delft, bijvoorbeeld een kamer in een studentenhuis. U kunt geen kwijtschelding van de gemeentelijke heffingen (rioolafvoerrecht en afvalstoffenheffing) aanvragen, omdat deze in uw huur of servicekosten zijn opgenomen. Speciaal voor u is er de Tegemoetkoming Woonlasten Kamerhuurders (TWK).

### Om voor de TWK in aanmerking te komen, moet u aan de volgende voorwaarden voldoen:

- o U woont in 2009 in een onzelfstandige wooneenheid in Delft (een woning waar u met uw medebewoners bijvoorbeeld keuken, toilet en douche deelt).
- o U heeft een minimuminkomen en een beperkt eigen vermogen.
- o U kunt aantonen dat de gemeentelijke heffingen in uw huur zijn doorberekend (in huurspecificaties aangegeven).

### Heeft u een minimuminkomen?

Om voor de regeling in aanmerking te komen, mag u niet meer inkomen hebben dan het sociaal minimum (bijstandsnorm). Het inkomen van januari 2009 wordt gehanteerd als uitgangspunt voor de berekening van uw recht op tegemoetkoming.



### Normbedrag kosten levensonderhoud (bijstandsnormen)

	Maximum <sup>1</sup>	Minimum <sup>1</sup>
Alleenstaande, tot 65 jaar	€ 898,70	€ 641,93
Alleenstaande, 65+	€ 985,42	€ 985,42
Alleenstaande ouder, tot 65 jaar	€ 1.155,47	€ 898,70
Alleenstaande ouder, 65+	€ 1.240,38	€ 1.240,38
Echtparen, beiden tot 65 jaar	€ 1.283,86	€ 1.027,09
Echtparen, beiden of een van beiden 65+	€ 1.353,95	€ 1.353,95

<sup>1</sup> norm per 1 januari 2009 inclusief vakantietoeslag.

### Inkomen

Een inkomen kan bestaan uit uitkeringen, studiefinanciering, pensioen en inkomsten van bijbanen, inclusief vakantietoeslag.

### Vermogen

Een vermogen kan bestaan uit een (hoog) bank- of girosaldo, spaarrekeningen, lijfrenterekeningen, een auto met een verkoopwaarde van meer dan € 2.269,- en onroerend goed of aandelen/optiepakket. Openstaande officiële leningen van preferente<sup>2</sup> schuldeisers worden van het vermogen afgetrokken.

Let op: schuld bij IB-groep valt hier niet onder.

<sup>2</sup> groep schuldeisers die voorrang heeft op anderen bij het innen van de vordering.

### Heeft u een beperkt vermogen?

Uw vermogen mag niet meer bedragen dan de vermogensgrens. De vermogensgrens berekent u met behulp van de onderstaande formule:

*het normbedrag kosten levensonderhoud (bijstandsnorm) + subsidiabele huur – huurtoeslag – normhuur + ziektekosten premie – zorgtoeslag – normpremie ziektekosten.*

Ook hier geldt dat het vermogen op 1 januari 2009 bepalend is voor de vaststelling van uw recht op een tegemoetkoming. Heeft u vragen of begrijpt u iets niet? Neemt u dan contact met ons op of kom langs bij het Werkplein Delft. Achterop dit infoblad vindt u ons adres en telefoonnummer.



Voor personen die op 1 januari 1999 65 jaar of ouder waren, geldt bovendien een vaste vermogensvrijstelling van € 2.269,-. Openstaande officiële leningen van preferente<sup>2</sup> schuldeisers worden van het vermogen afgetrokken. Een prestatiebeurs wordt niet gezien als lening en wordt dus ook niet meegenomen bij de beoordeling van het vermogen.

### Toelichting

Om voor de tegemoetkoming in de woonlasten in aanmerking te komen:

- Heeft u in 2009 een onzelfstandige wooneenheid gehuurd in de gemeente Delft? Om dit te kunnen vaststellen, moet u een kopie van uw huurcontract insturen.
- Het is van belang dat u kunt aantonen dat de gemeentelijke heffingen in de huur of de servicekosten worden doorberekend. Meestal is dit in het huurcontract opgenomen. Is dit niet het geval, dan kunt u bij de verhuurder een huurspecificatie opvragen en daar een kopie van insturen.
- Heeft u een inkomen dat niet hoger is dan de bijstandsnorm. Dit toont u aan door een kopie van uw salarisstrook mee te zenden waarop uw inkomen van januari 2009 staat aangegeven.
- Daarnaast moeten studenten een kopie van ontvangst van de studiefinanciering van januari 2009 meesturen.
- Beschikt u niet over een hoog eigen vermogen. Vermogen bestaat onder meer uit bank-, giro-, spaarsaldi en bezittingen zoals een auto. Dit toont u aan door kopieën van afschriften van giro-, bank- en spaarrekeningen waarop het saldo per 31-12- 2008 vermeld staat en, wanneer u een auto bezit, een kopie van het deel I van uw auto te overleggen.
- De volgende gegevens moeten, indien van toepassing, meegestuurd worden:
  - Kopie huurcontract.
  - Kopie huurspecificatie of brief huurverhoging, waaruit blijkt welk bedrag aan gemeentelijke heffingen wordt doorberekend.
  - Kopieën van recente bank- of giroafschriften van uzelf en/of uw partner waarop de laatste huurbetaling staat aangegeven.
  - Kopieën van afschriften van giro-, bank- en spaarrekeningen met saldi per 31 december 2008.
  - Kopieën van uw salarisstroken uit januari 2009.
  - Kopieën van afbetalingsverplichtingen en van de schuldenstand op 1 januari 2009.
  - Kopie kentekenbewijs van de auto + datum tenaamstelling.
  - Kopie bankafschrift aandelen-/optiepakket/beleggingen, stand 31 december 2008
  - Premie ziektekostenverzekering van de maand januari 2009.
  - Bewijs van toekenning huurtoeslag 2009.
  - Bewijs van toekenning zorgtoeslag 2009.

### Wat moet u doen?

Voldoet u (mogelijk) aan de voorwaarden? U kunt dit met het navolgende schema controleren. Dan vult u het aanvraagformulier in en stuurt dat met de kopieën en bewijzen op naar de gemeente. U kunt het formulier ook ophalen bij de publieksbalie van de gemeente of een formulier downloaden via [www.gemeentedelft.info/TWK](http://www.gemeentedelft.info/TWK). U kunt via de internetsite uw aanvraag ook digitaal indienen.

### Tot 1 januari 2010!

U kunt uw aanvraag tot uiterlijk 1 januari 2010 indienen. Na deze datum neemt de gemeente aanvragen voor 2009 niet meer in behandeling. Ook als uw aanvraag onvolledig is (formulier niet helemaal ingevuld, geen bewijsstukken aangeleverd), kan uw aanvraag niet in behandeling worden genomen.

### Meer informatie

Voor meer informatie kunt u bellen met Werk, Inkomen en Zorg, telefoon: 14015 (toets 1 en daarna weer 1) op werkdagen van 8.00 tot 17.00 uur. Of kom tussen 8.30 en 17.00 uur langs op het Werkplein Delft, Westlandseweg 40 (boven de brandweer).

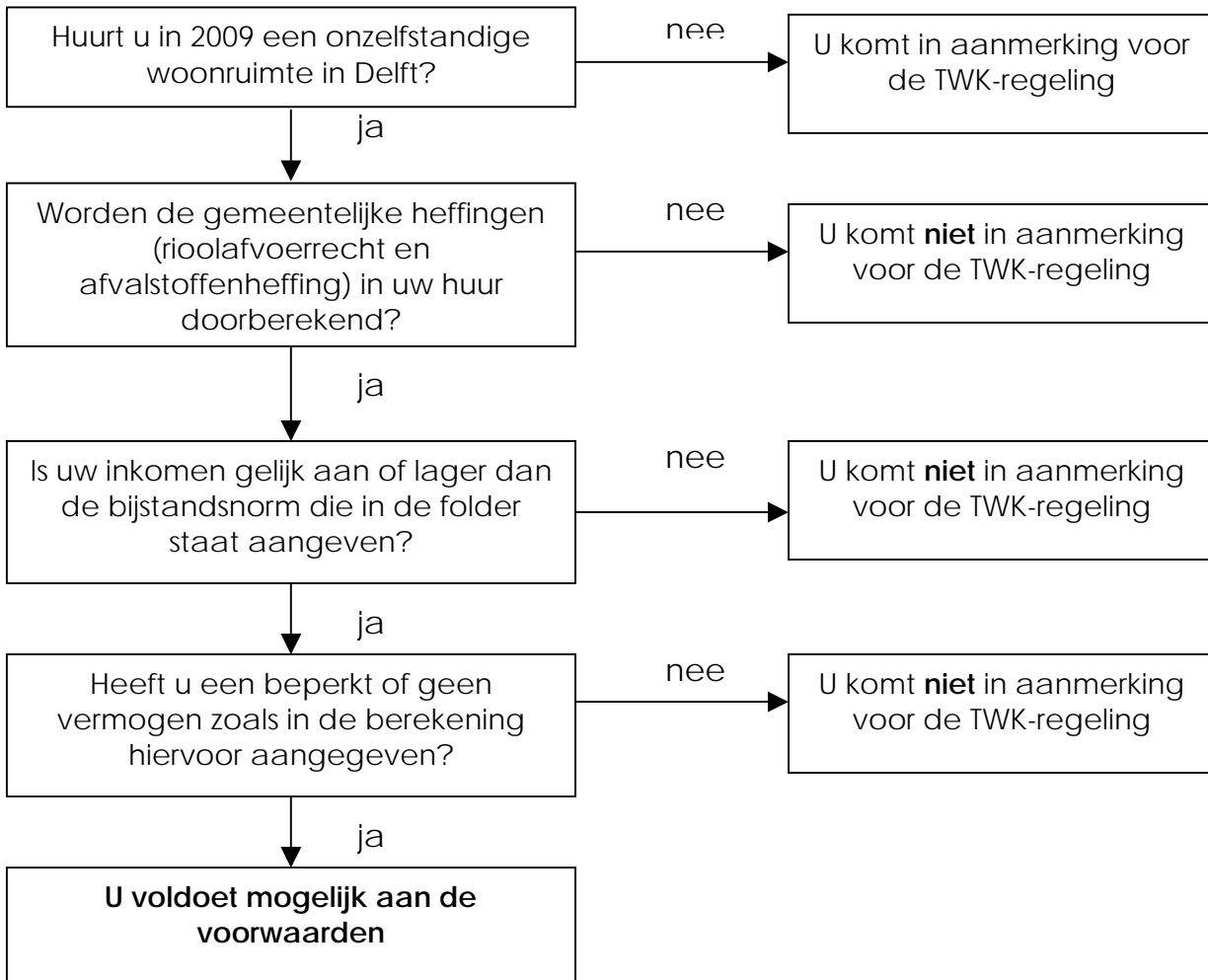


### Digitaal aanvragen

De TWK kunt u digitaal aanvragen. Kijk op [www.gemeentedelft.info/TWK](http://www.gemeentedelft.info/TWK) voor meer informatie.

### Voor u?

Met het onderstaande schema kunt u zien of u in aanmerking komt voor deze tegemoetkoming. Heeft u twijfels over vragen? Neem dan contact met ons op of kom langs.



Heeft u vragen over dit infoblad? Neemt u dan contact op met de gemeente Delft, sector Werk, Inkomen en Zorg op telefoonnummer 14015 (toets 1 en daarna weer 1). U vindt ons op het Werkplein, Westlandseweg 40 (boven de brandweer) in Delft. U kunt aan dit infoblad geen rechten ontleen.



Als huurder van een onzelfstandige wooneenheid, kunt u geen kwijtschelding van gemeentelijke heffingen aanvragen als de heffingen in de huur worden doorberekend. Wel kunt u in aanmerking komen voor een tegemoetkoming gemeentelijke heffingen in de huurlasten. U moet daarvoor aan een aantal voorwaarden voldoen (zie toelichting). Uw aanvraag met de benodigde bewijsstukken moeten voor 1 januari 2010 ontvangen zijn door de gemeente.

Als u de aanvraag later indient, dan vervalt het recht op het aanvragen van een bijdrage. Stuur uw aanvraag naar: Gemeente Delft - Publiekszaken sector WIZ / vakteam Ua&a, Antwoordnummer 10035 2600 VB Delft (postzegel niet nodig).

## Aanvraagformulier

Naam:	
Adres :	
Postcode / Plaats :	Geboortedatum:
Rekeningnummer:	Burgerservicenummer (BSN):
<b>Leefsituatie</b>	
De tegemoetkoming wordt eenmalig per onzelfstandige woonruimte verstrekt. Deelt u uw onzelfstandige wooneenheid met een partner, dan kan er slechts één aanvraag worden ingediend.	
Deelt u de onzelfstandige wooneenheid met uw partner? Ja / Nee ( <i>omcirkel wat van toepassing is svp</i> )	
Maandinkomen van uzelf van januari 2009 (zie toelichting) €	Maandinkomen partner van januari 2009 €
<b>Omschrijving vermogen op 1-1-2009 (zie toelichting elders in dit infoblad)</b>	
Bank/giro/spaarrekening: Waarde: €	Vermogen partner bank/giro/spaarrekening: Waarde: €
Overige (auto's, caravan, beleggingen, etc.) Waarde: €	
<b>Schulden op 1-1-2009 (zie toelichting)</b>	
Heeft u en/ of uw partner schulden? Ja / Nee ( <i>omcirkel wat van toepassing is svp</i> )	
Zo ja, aan wie?	Totale schuld: €
Afbetaling per maand: €	
<b>Premie ziektekostenverzekering (op 1-1-2009)</b>	
Betaalt u en/of uw partner een premie/ eigen bijdrage? Ja / Nee ( <i>omcirkel wat van toepassing is svp</i> )	
Zo ja, wat is het bedrag dat u betaalt (per maand)? €	En wat is het bedrag dat uw partner betaalt (per maand)? €
<b>Zorg- en huurtoeslag (op 1-1-2009)</b>	
Heeft u en/of uw partner zorgtoeslag ontvangen over 2009? Ja / Nee ( <i>omcirkel wat van toepassing is svp</i> )	
Zo ja, wat is het bedrag dat u aan zorgtoeslag heeft ontvangen?	Of wat is het bedrag dat uw partner aan zorgtoeslag heeft ontvangen? €
Heeft u en/ of uw partner huurtoeslag ontvangen over 2009? Ja / Nee ( <i>omcirkel wat van toepassing is svp</i> )	
Zo ja, wat is het bedrag dat u aan huurtoeslag heeft ontvangen? €	Of wat is het bedrag dat uw partner aan huurtoeslag heeft ontvangen? €

Datum:.....Handtekening:.....